

- Økonomisk situasjon
- Prisar



NILF

Norsk institutt for
landbruksøkonomisk forskning



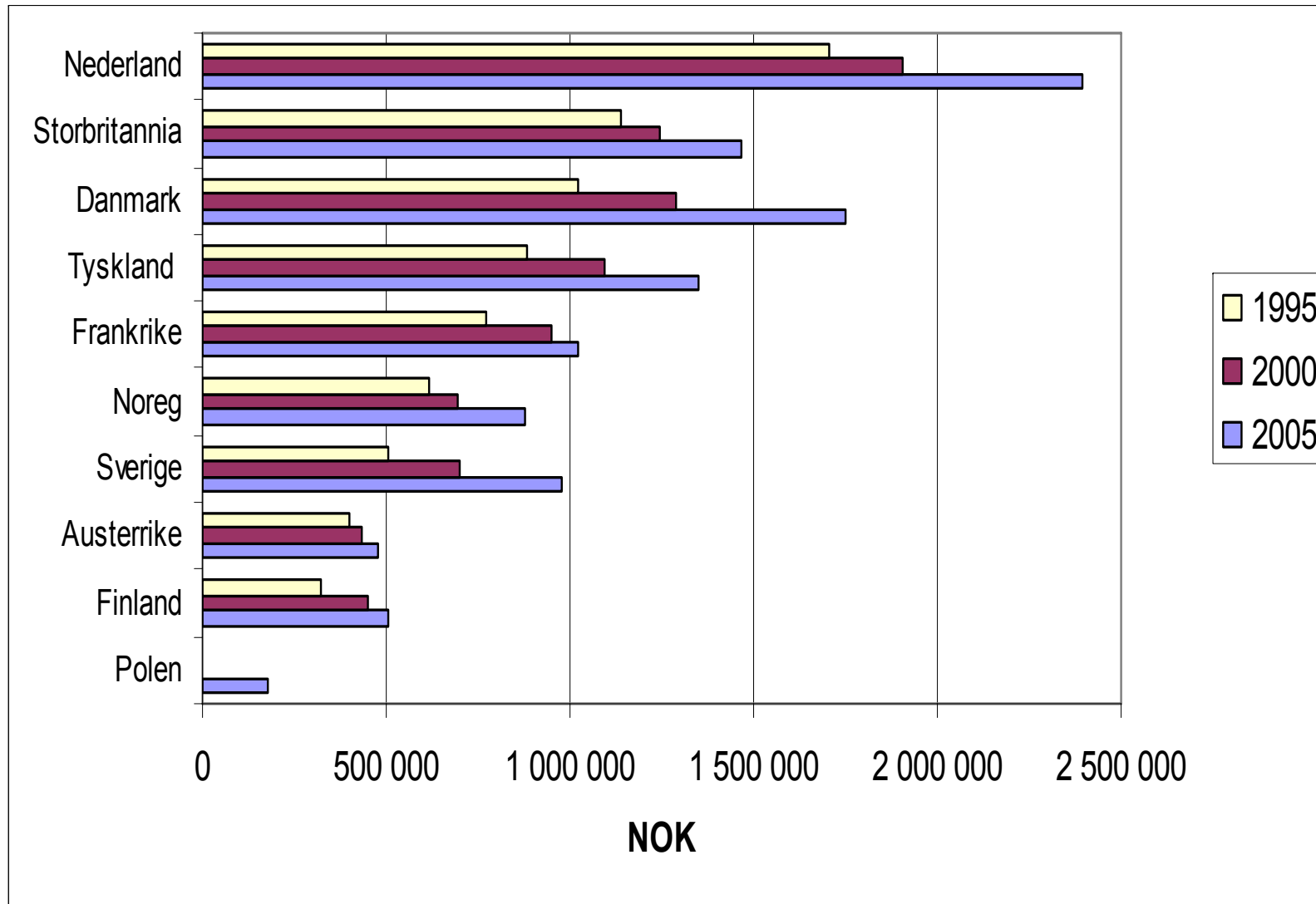
Økonomisk situasjon

- Primærproducentnivå
- Landbruket i totaløkonomien
- Inntektene i primærlandbruket
- Økonomisk resultat



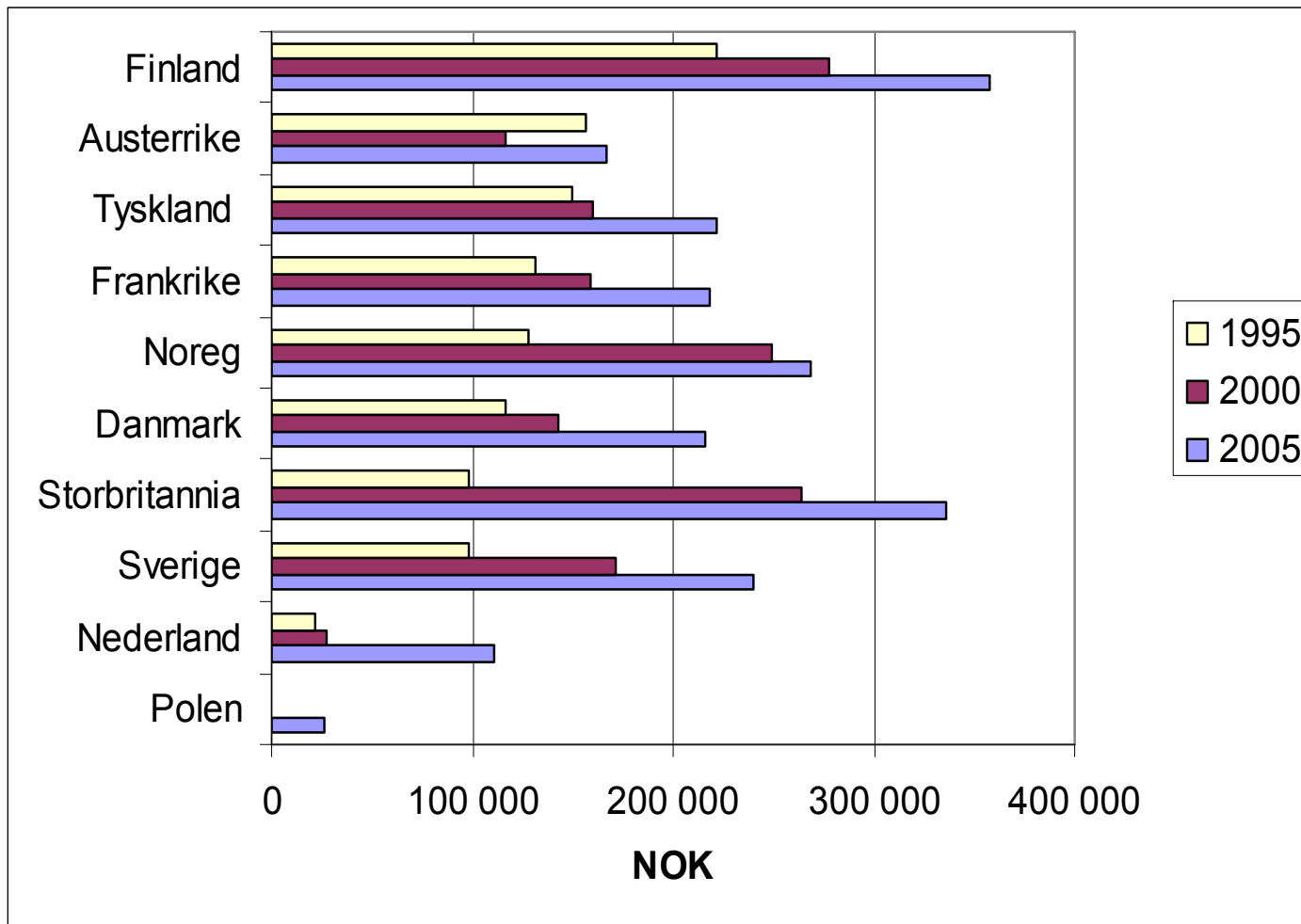
Primærproducentnivå

Gjennomsnittlige produksjonsinntekter



Kjelde: FADN, Driftsgranskingane

Gjennomsnittlige tilskot



Kjelde: FADN, Driftsgranskingane

Gjennomsnittlige kostnader (NOK)

	Kostnader i alt	
	2000	2005
Noreg	498 400	647 280
Finland	548 800	703 200
Sverige	823 200	1 160 000
Danmark	1 256 000	1 824 000
Storbritannia	1 340 000	1 568 000
Nederland	1 596 000	2 128 000
Polen	..	142 400

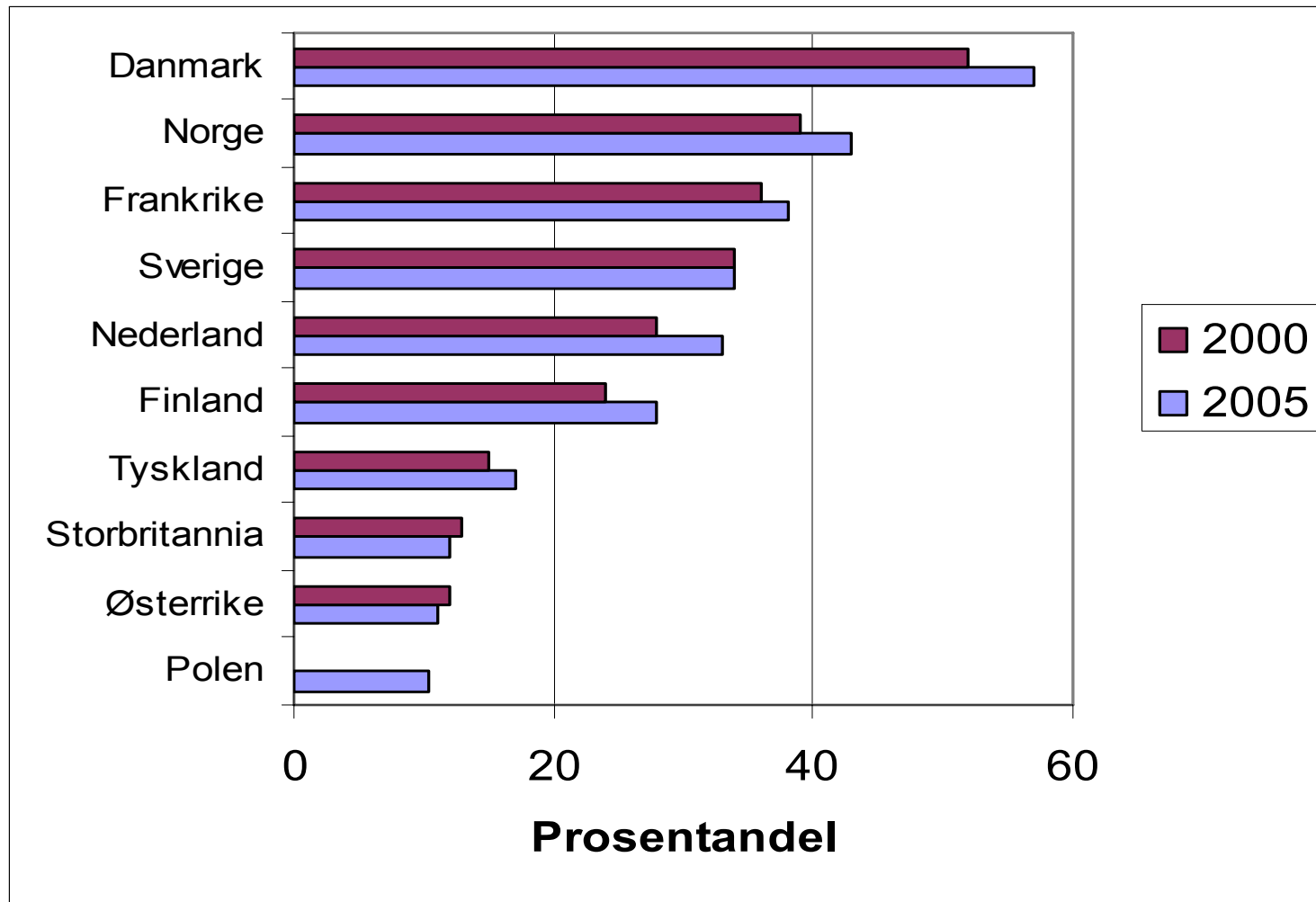
Kjelde: FADN, Driftsgranskingane

Resultatmål (NOK)

	Fam. vederlag / fam. årsverk	
	2000	2005
Noreg	93 400	141 000
Finland	117 600	124 800
Sverige	47 400	47 600
Danmark	180 800	134 400
Tyskland	144 000	157 600
Frankrike	160 000	152 000
Storbritannia	128 000	176 000
Austerrike	112 000	136 000
Nederland	237 600	236 000
Polen	..	36 800

Kjelde: FADN, Driftsgranskingane

Andel gjeld av egedelar i alt

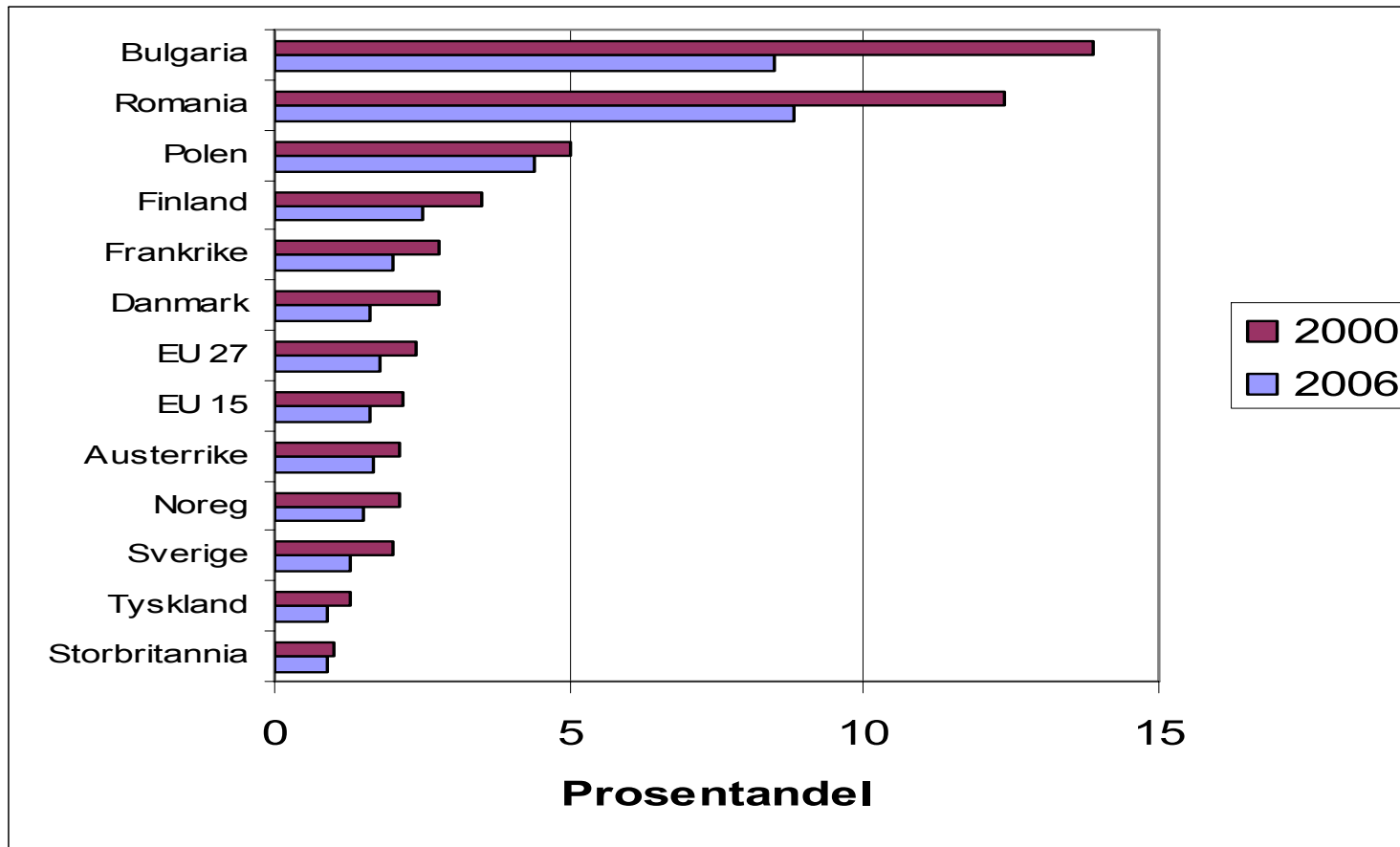


Kjelde: FADN



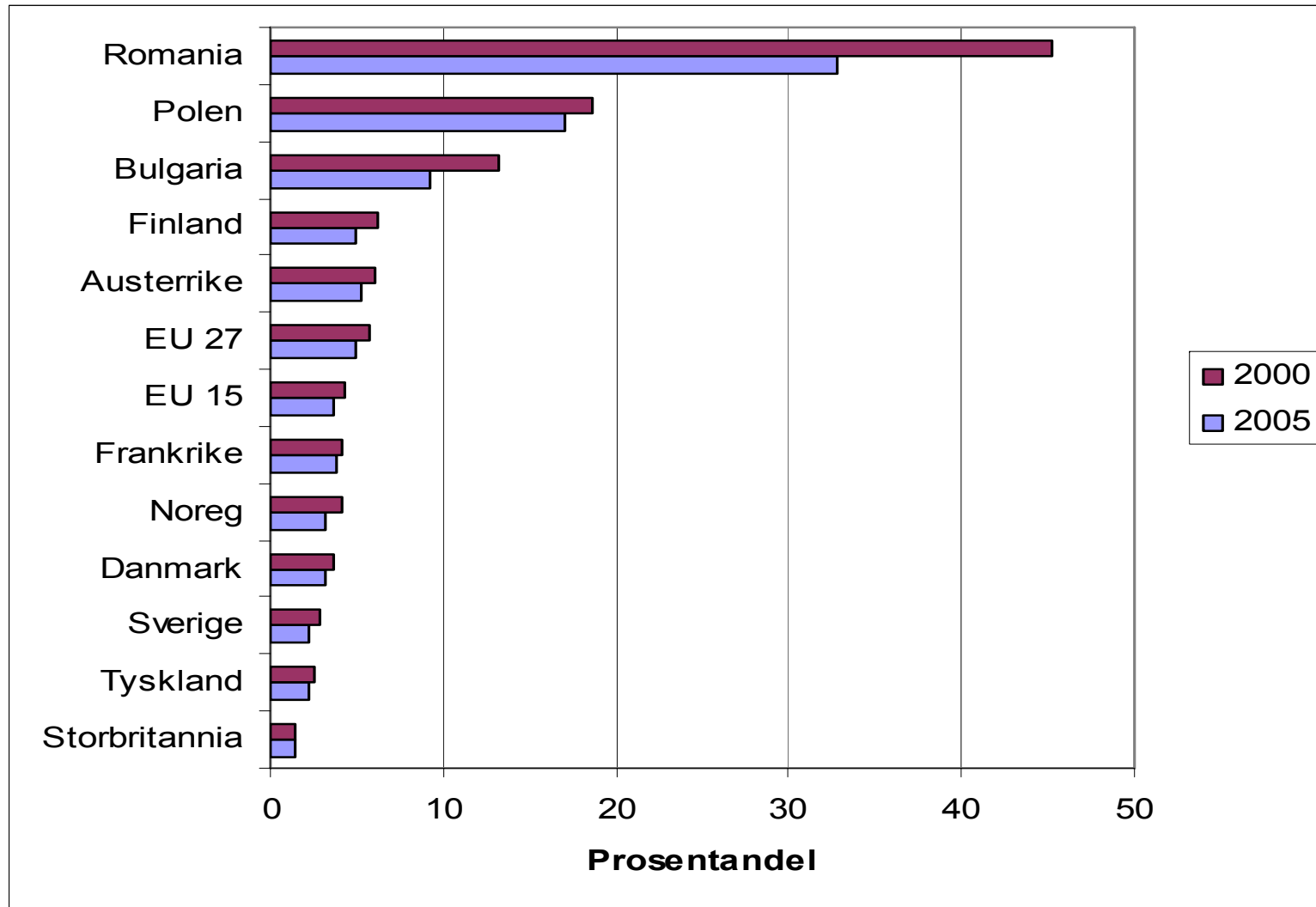
Landbruket i totaløkonomien

Primærnæringsenes andel av BNP



Kjelde: Eurostat (inkluderer fiske)

Jordbrukets andel av sysselsetting

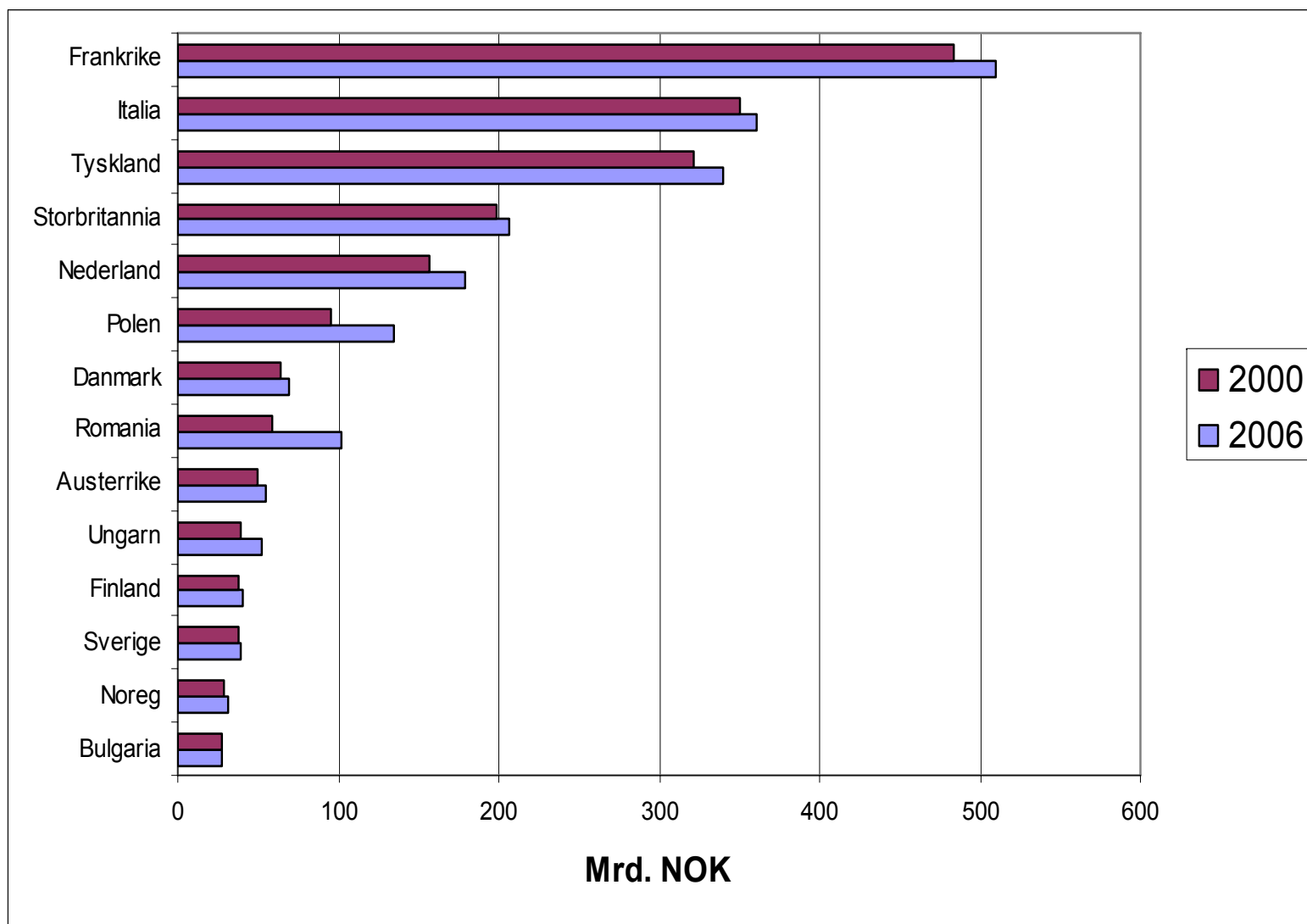


Kjelde: EU Kommisjonen



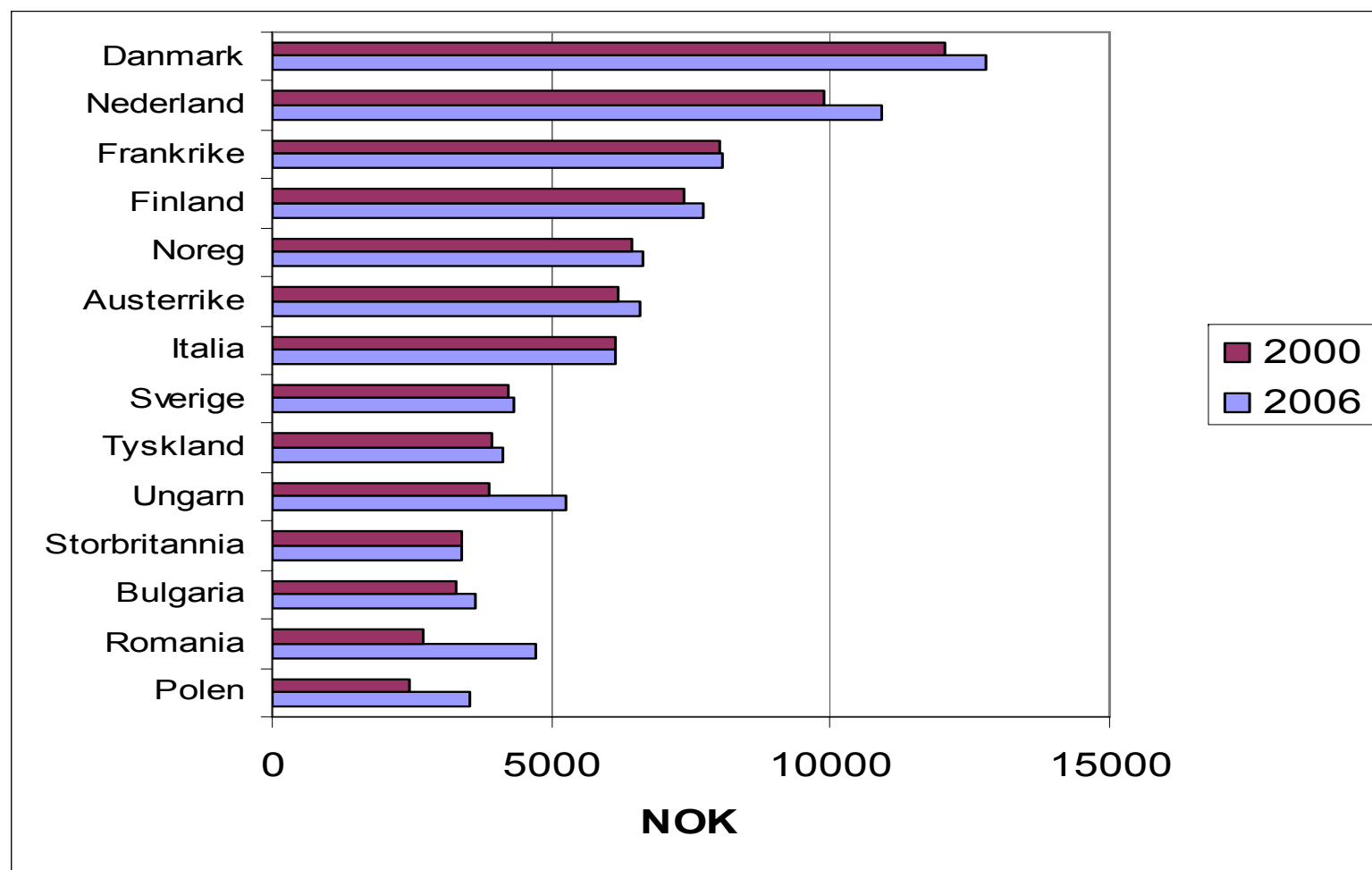
Inntektene i primærlandbruket

Total verdi av jordbruksproduksjon



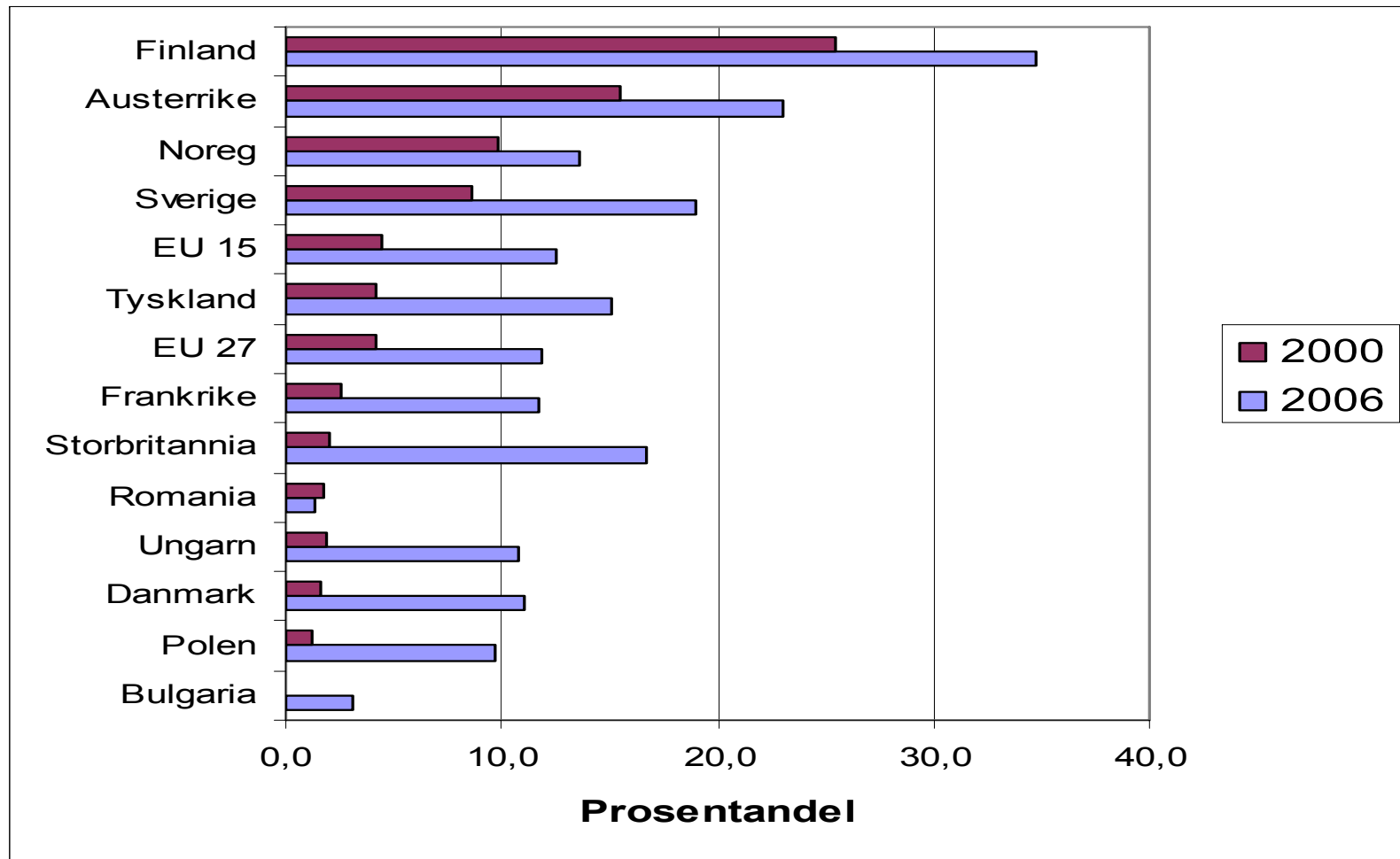
Kjelde: Eurostat

Total verdi av jordbruksproduksjon fordelt per innbyggjar

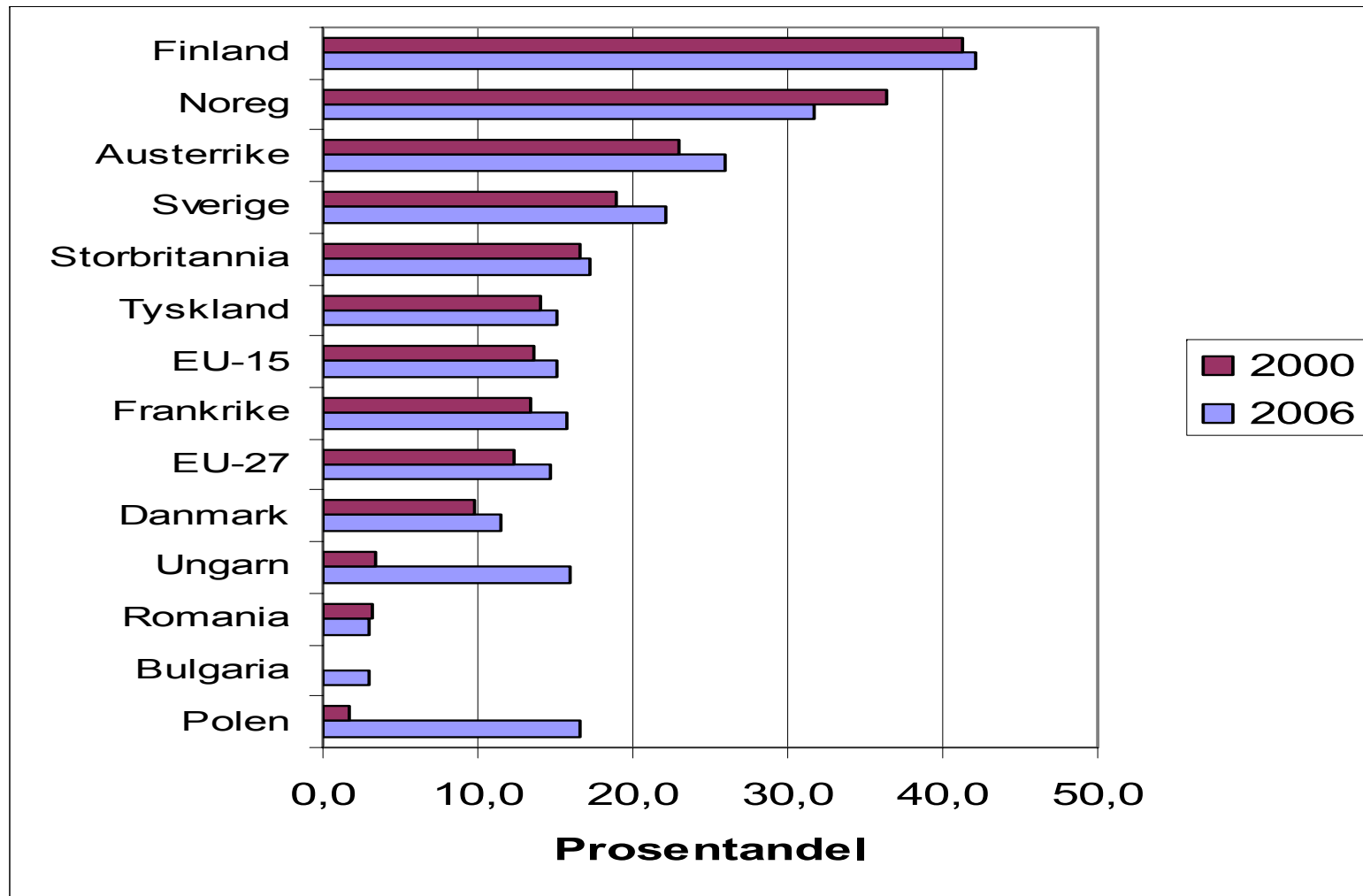


Kjelde: Eurostat

Andelen produksjonsuavhengige tilskot av total verdi



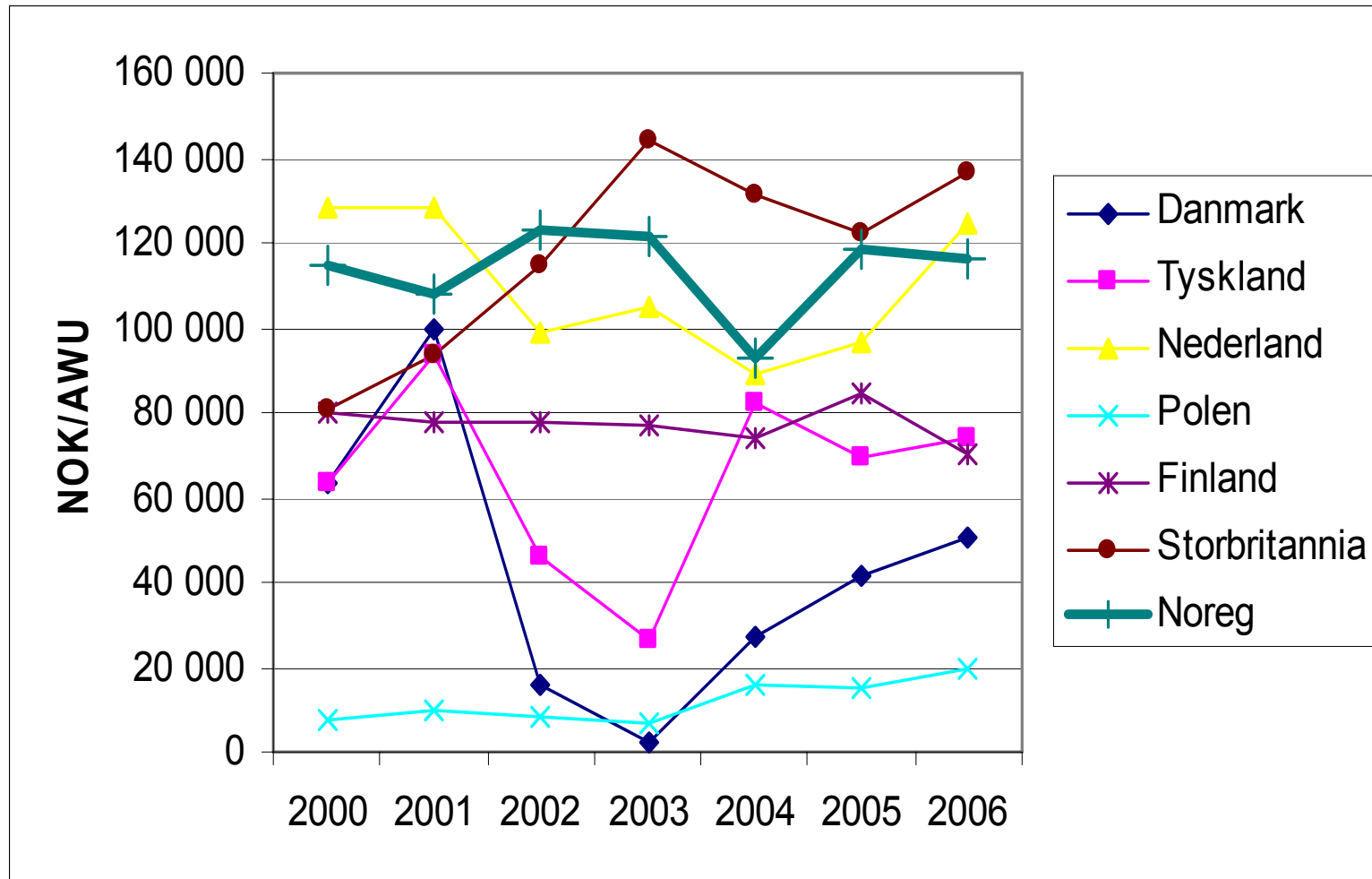
Andelen tilskot totalt av total verdi





Økonomisk resultat

Inntekt per årsverk



Kjelde: Eurostat

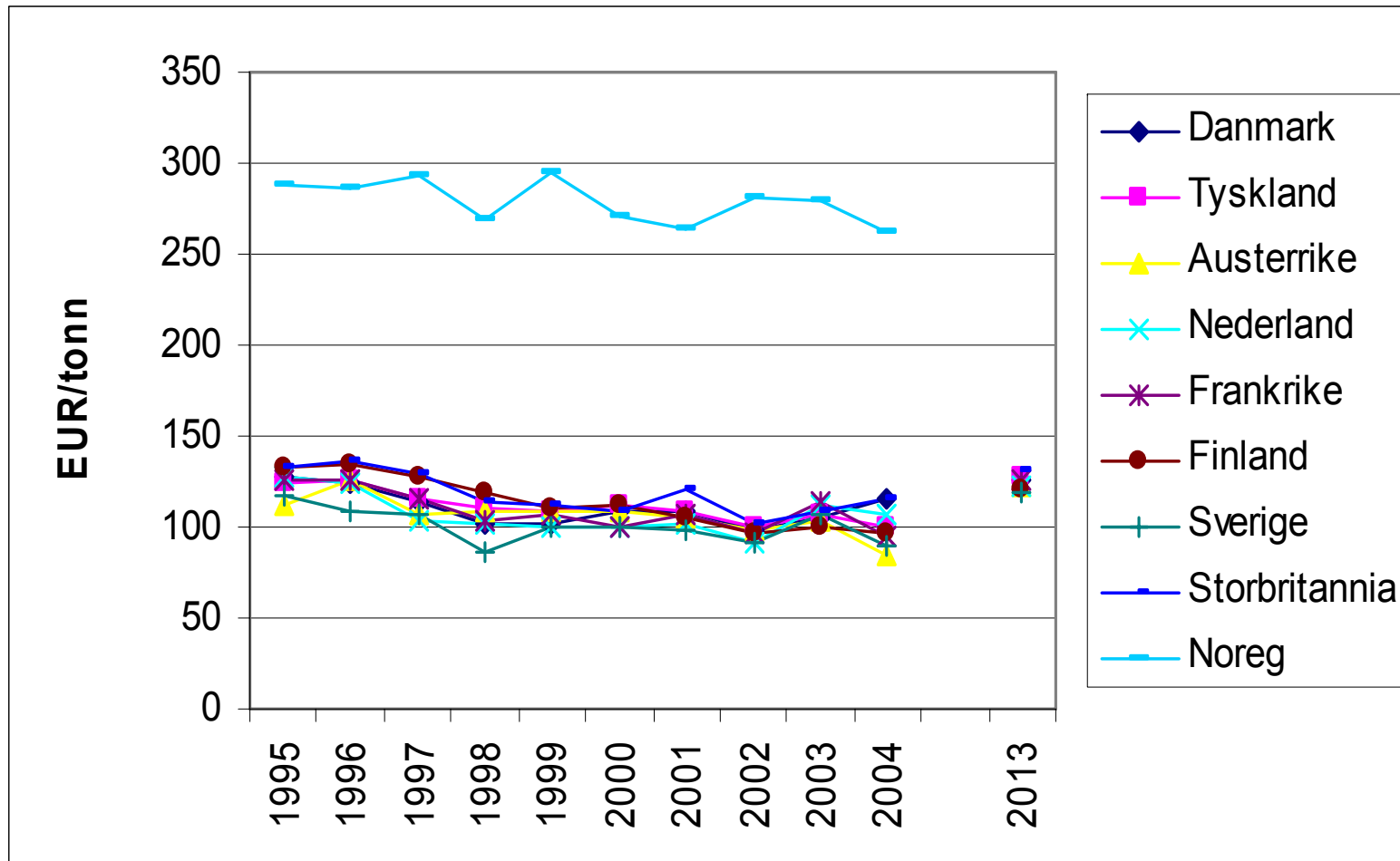
Prisar

- Producentprisar
- Forbrukarprisar



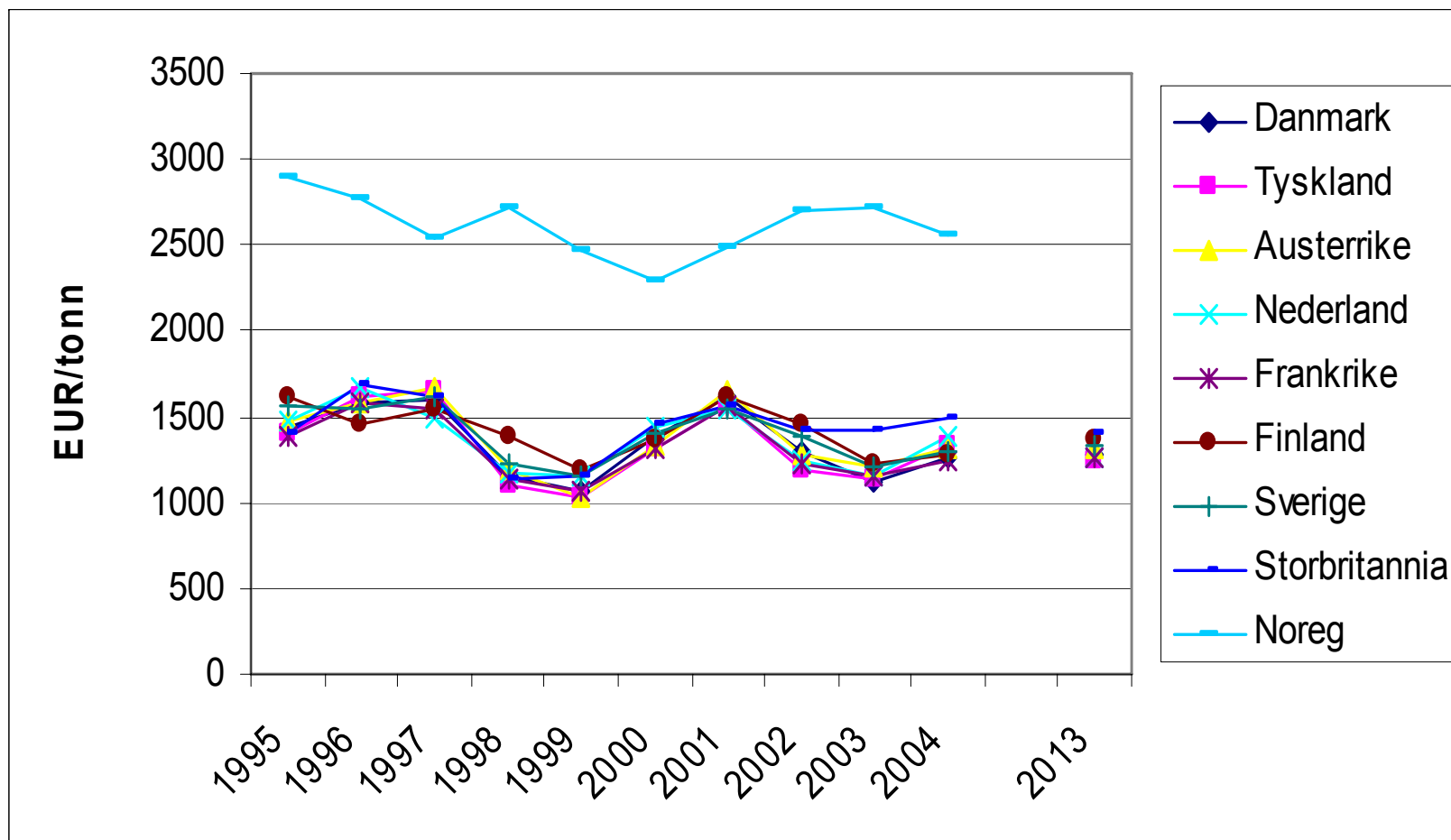
Produzentpreis

Kveite



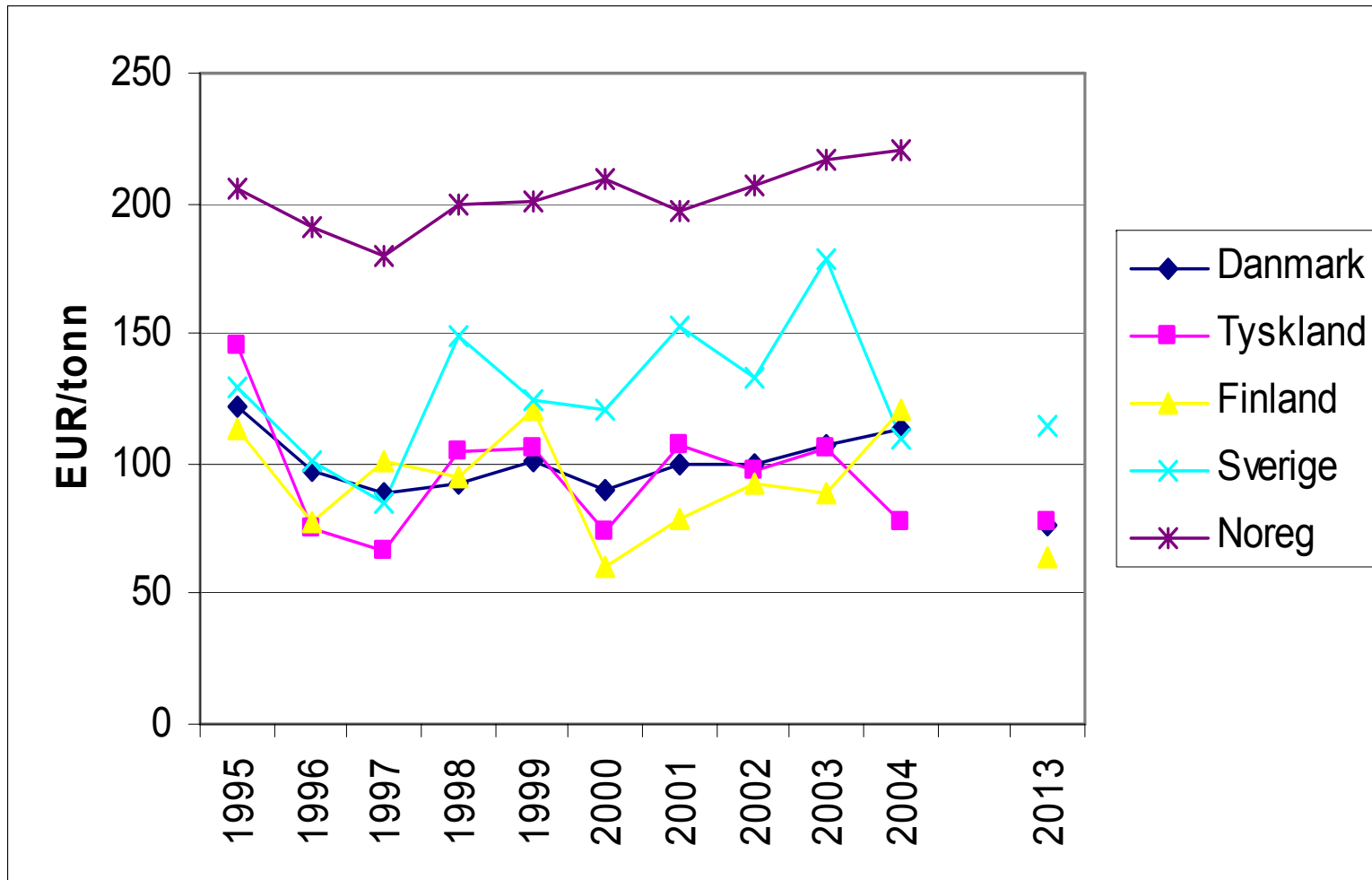
Kjelde: CAPRI

Svinekjøt



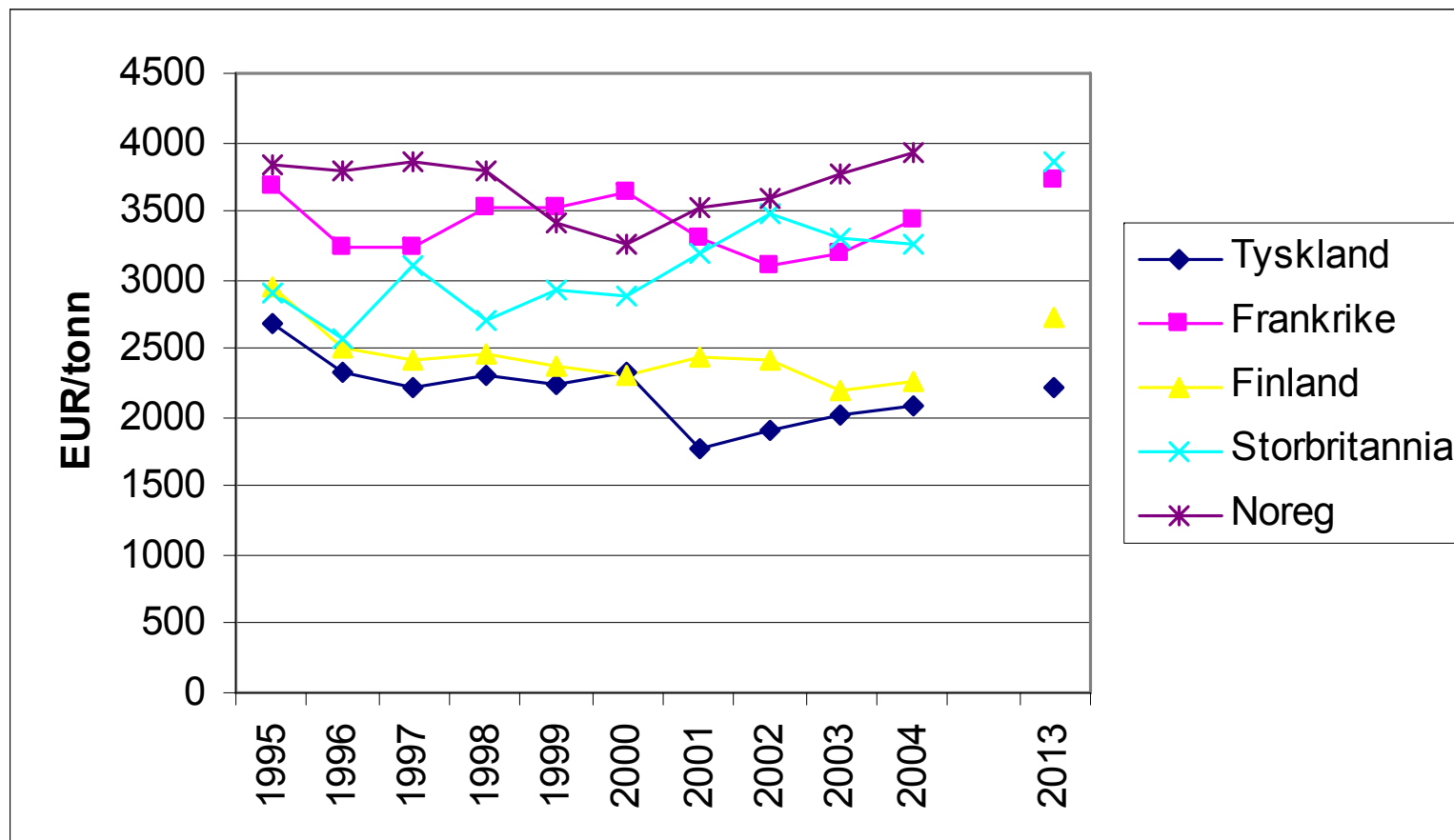
Kjelde: CAPRI

Poteter



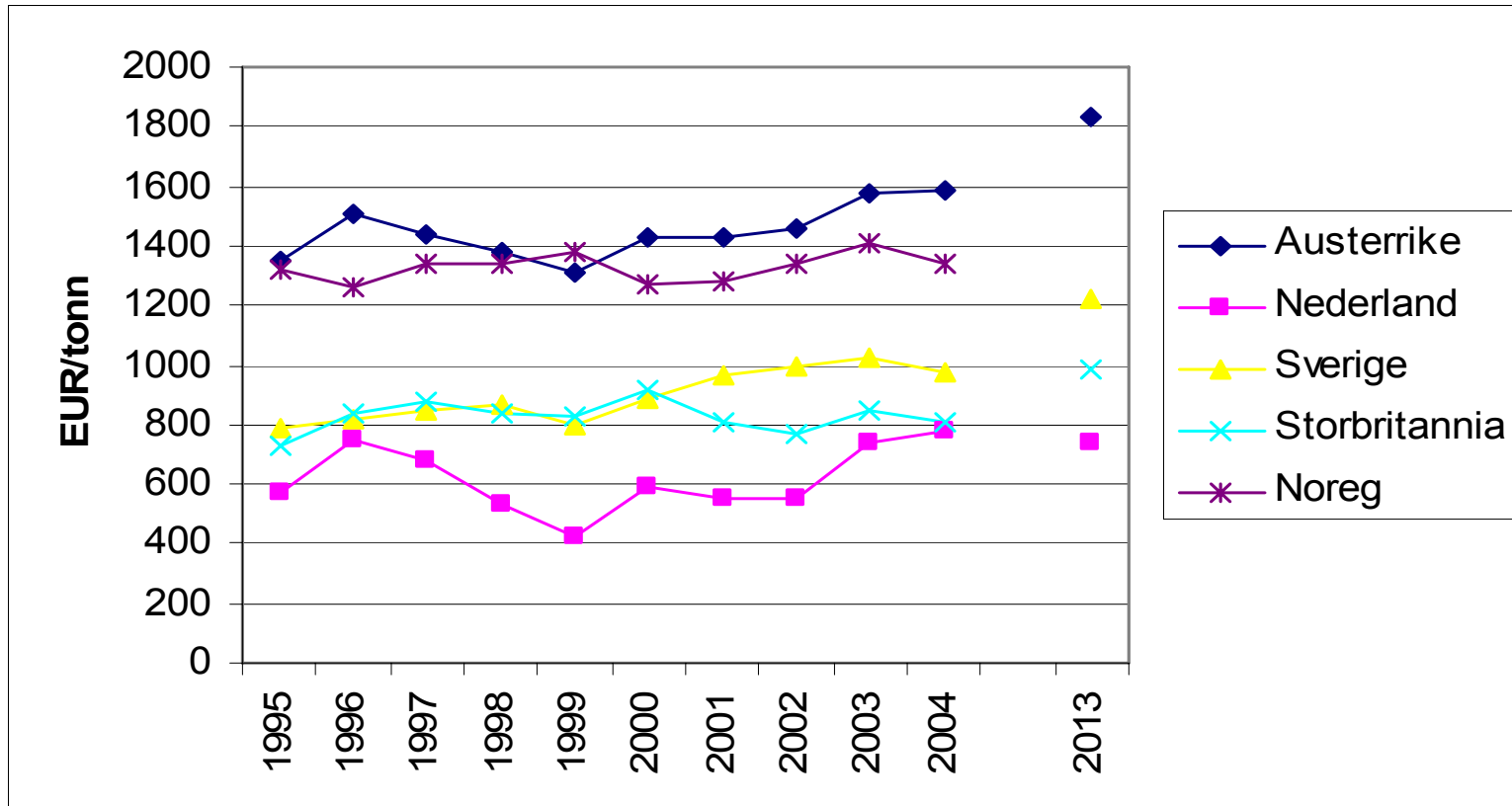
Kjelde: CAPRI

Storfekjøtt



Kjelde: CAPRI

Egg

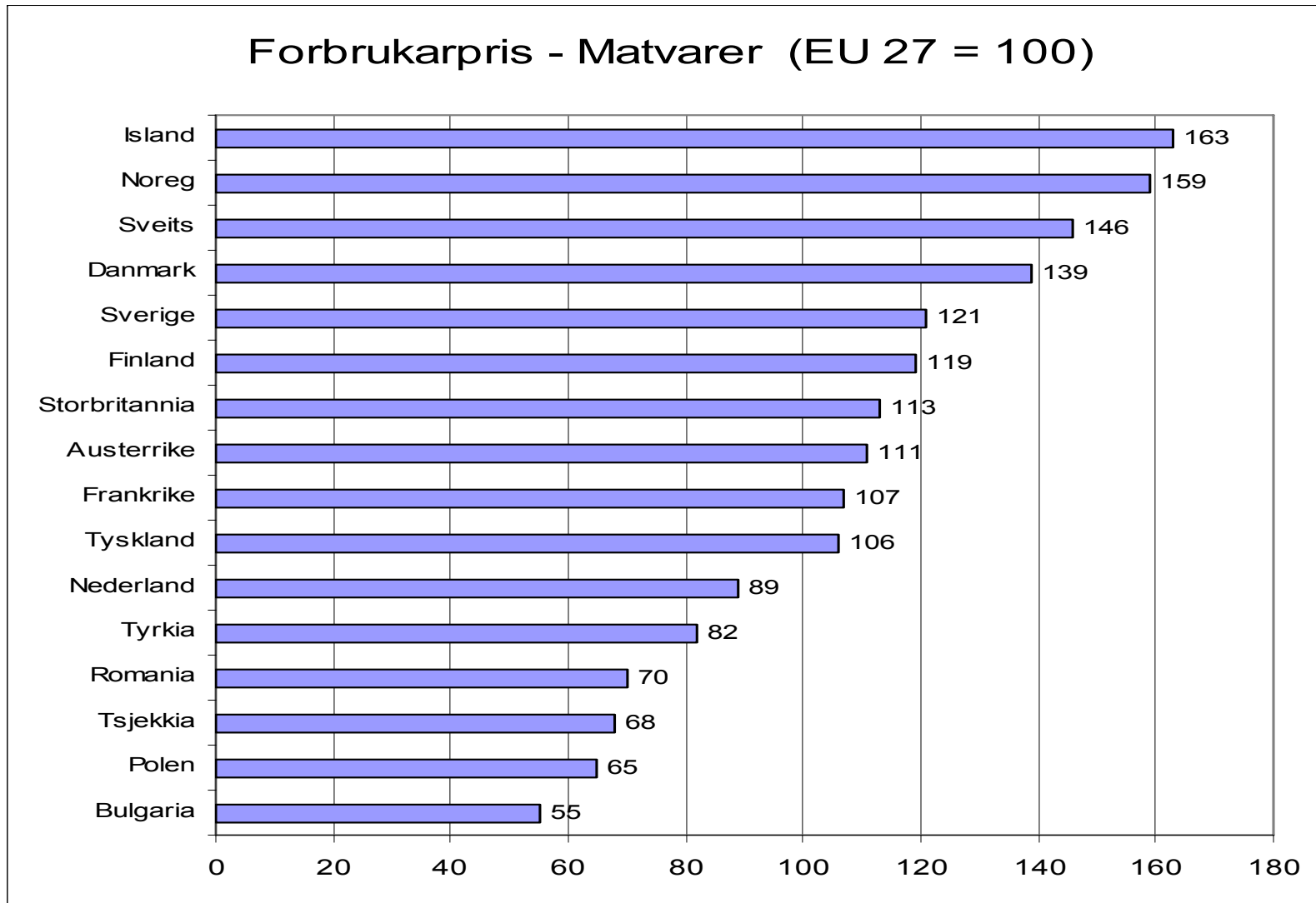


Kjelde: CAPRI



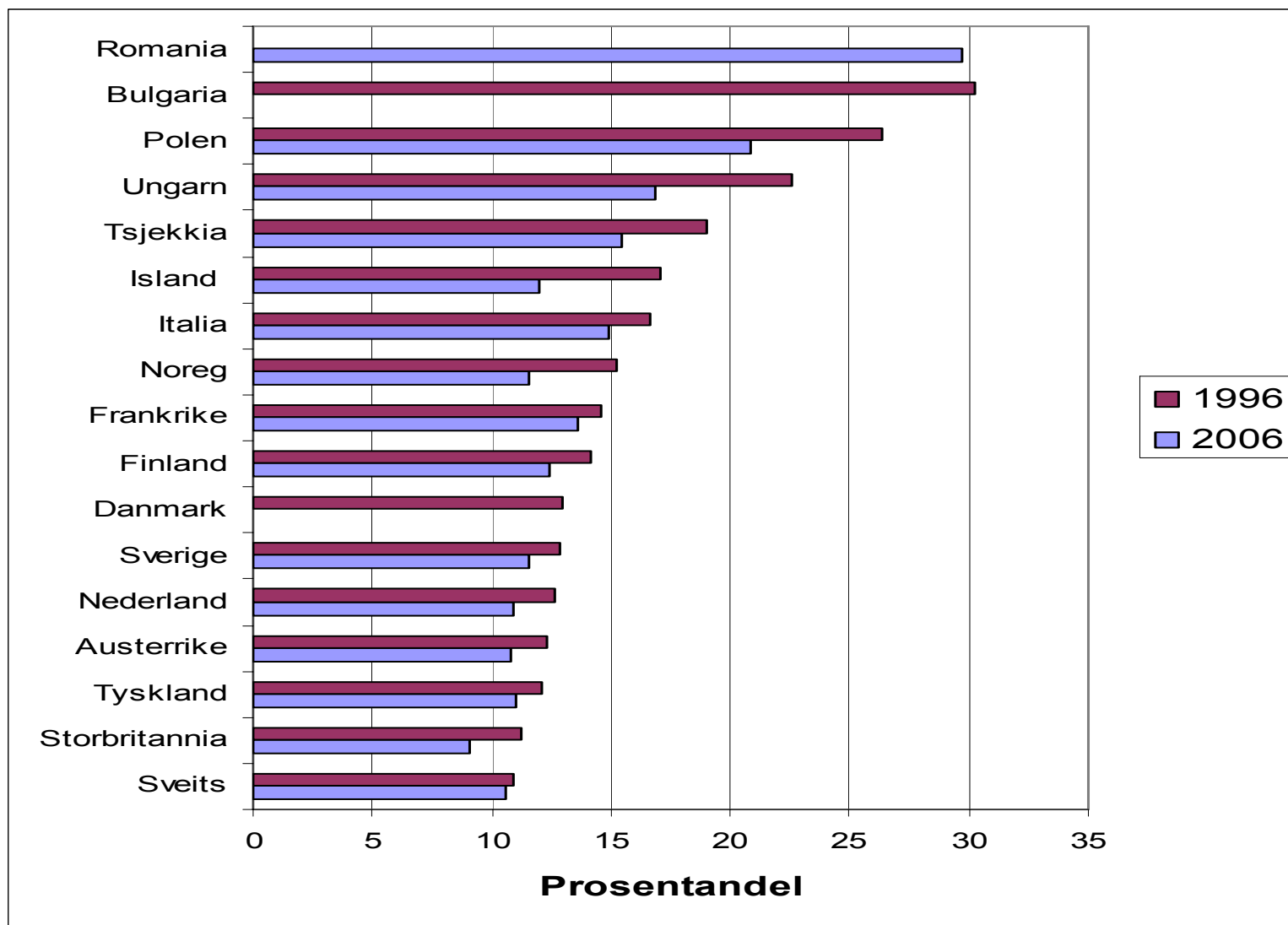
Forbrukarprisar

Prisnivåindeks 2006



Kjelde: Eurostat

Andel av inntekt brukt på mat



Kjelde: Eurostat, SSB